

광주 kbc
Gwangju kbc Baby Fair
베이비&키즈페어
12.25(목) - 12.28(일)

김대중컨벤션센터



NAVER KBC베이비

www.kbcbaby.co.kr

광주 kbc

Gwangju kbc Baby Fair

베이비&키즈페어
12.25(목) - 12.28(일)

김대중컨벤션센터



주최 | kbc 플러스

주관 | kbc 플러스

베이비페어는 박람회 전문기업 kbc와 함께 하세요!

전시회 개요

명 칭	광주 kbc 베이비&키즈 페어
기 간	2025년 12월 25일 (목) ~ 12월 28일 (일)
장 소	김대중컨벤션센터
주최/주관/후원	주최 : kbc플러스 주관 : kbc플러스
전시품목	출산용품, 임신부용품, 임신부서비스, 영유아용품, 안전용품, 학습/출판/완구/교육프로그램 보험 및 금융상품, 스튜디오 및 돌잔치 등

홍보 계획

광주 kbc베이비&키즈 페어는 각 부문을 대표하는 리더 기업들이 참가하는 호남최대규모의 유아박람회입니다. 호남 최대 규모의 전문 전시회라는 명성에 걸맞게 적극적이고 다각적인 홍보활동을 통해 참여업체들로 하여금 최고의 효과를 거둘 수 있도록 노력하겠습니다.

Spot (TV/라디오)



광주, 전남 약 350만명 시청 / 30일간 SA타입 송출

전광판



광주최대 유동인구 유스퀘어 맞은편 / 1일 약 120회 송출

가로등배너



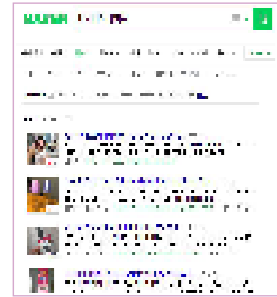
광주 전지역 200조 계첩

포스터/초대권



아파트 게시판 부착 / 병원, 돌잔치, 스튜디오 등 배포

네이버 블로그 / 파워링크



연관 검색 시 최상위 노출

네이버 카페 (광수방)



광주지역 최대맘카페 / 회원수 약 8만명

카카오채널 / 인스타그램



개최소식, 이벤트 공지

보도자료 / SMS



TV, 인터넷 뉴스 보도 / DB 약 20만개 보유

부스 타입

구 분	규 격	가격(VAT별도)	
조립부스	3m X 3m	2,000,000 원	
독립부스	3m X 3m	1,800,000 원	
부대시설	전 기	시공료/전기사용료 포함	50,000 원 kw
	전 화	시공료/통화료 별도	80,000 원 회선
	인터넷	시공료/사용료 포함	100,000 원 회선
	급배수	시공료/사용료 포함	500,000 원 개소

간판현수막
2930X800mm
여분미싱 후 봉끼움
또는 모서리 타공 후 거치

부스내부 현수막
1칸용 : 930X2300mm(재단해서 거치)
2칸용 : 1920X2300mm(재단해서 거치)
3칸용 : 2910X2300mm(재단해서 거치)

※ 독립부스는 전시면적만 제공 (전기간선비용은 참가업체 부담)

참가업체 안내

구 분	시 기	내 용	비 고
업체 참가 신청	수시모집	참가신청서 / 사업자등록증 제출	참가신청서 요청
참가 계약금 입금	참가 신청 후 5일 이내	참가비 전액의 50% 입금계좌 : 광주은행 1107-021-344986	예금주 : (주)KBC플러스
홈페이지용 자료 업데이트	수 시	www.kbcbaby.co.kr 참조	추후 양식 배부
상호 및 부대시설 신청	12월 12일(금)까지	상호간판은 조립부스 신청 업체만 가능	추후 양식 배부
참가비 잔금 입금	12월 12일(금)까지	참가비 잔금 전액 50% 입금계좌 : 광주은행 1107-021-344986	미납시 전시장 입점불가 예금주 : (주)KBC플러스

참가신청 절차

부스 배치는 참가 신청 접수일(계약금 납부 포함)을 최우선으로 기준하여 부스 규모, 타입, 출품 품목 등에 따라 사무국에서 임의로 배정합니다.



위약금 규정

- 참가취소에 대한 사항은 전시회 참가규정에 의거하여 다음과 같이 적용합니다.
- 참가자 사정에 의한 참가취소는 주최자 측 담당자의 승인이 있어야 가능하며 취소시점에 따라 다음과 같이 참가취소 위약금이 발생한다.

취소시점	개최 30일 전까지	개최 15일 전부터 개최일 전까지
위약금비율	총 참가비의 50%	총 참가비의 100%